

www.casio-europe.com

**CASIO**

## TDH: Prezentarea soluției



**EUROIMPACT**

Reprezentant CASIO pentru România



**EUROIMPACT S.R.L.**

str. Ceahlău, nr. 10, sector 6, București

telefon: 031 418 8606, mobil: 0722 306 489, email: [office@euroimpact.ro](mailto:office@euroimpact.ro), Internet: [www.euroimpact.ro](http://www.euroimpact.ro)

## ☰ Soluția

**TDH: mobile** este o aplicație de ticketing destinată firmelor de transport de călători.

Aplicația asigură:

- Poziționarea prin GPS a mașinii;
- Detectarea poziției (stației) curente;
- Emiterea biletelor de călătorie;
- Afișarea numărului de locuri libere;
- Prețuri fixe ale biletelor (nu pot fi modificate de către șofer);
- Posibilitatea introducerii de carduri de fidelitate;
- Coduri de șofer pentru operare (securitate);
- Raportarea totalurilor pe cursă;
- Raportarea numărului de călători, de bilete, a monetarului, a vitezei și a altor date de pe traseu;
- Administrarea seriilor și numerelor de bilete;



## ☰ Avantaje

- Rapiditate și ușurință în operare;
- Control trafic rapid și organizat;
- Creșterea cu 10% a încasărilor, prevenirea scurgerilor de bani;
- Verificarea șoferilor privind traseul parcurs, numărul și locul opririlor, precum și a vitezei de deplasare;
- Mai buna organizare a operațiunilor duce la un plus de satisfacție al călătorilor;

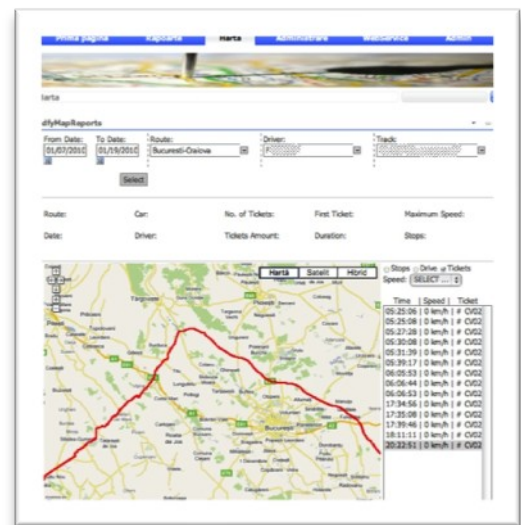
## ☰ Echipament: CASIO IT 3100

- Windows CE 5.0;
- Imprimantă termică integrată de mare viteză;
- 3.5" 240x320 Touch Screen;
- CPU PXA255 400 MHz;
- 128 RAM / SD Card;
- IrDA Ver1.1 • Bluetooth® Version 1.2;
- Baterie de lungă durată CASIO 2200mAh;
- Rezistență la cădere (1.2 m);
- Construcție solidă, protecție la praf și umezeală IP54 (IEC60529 International Standard);

## Soluția

**TDH: web** centralizează informațiile furnizate de **TDH: mobile** într-o bază de date ce poate fi accesată de mai mulți utilizatori în același timp, doar cu ajutorul unui browser de internet, în mod online:

- Toate informațiile sunt stocate pe server și sunt accesibile online;
- Administrare facilă a rutelor, prețurilor, șoferilor, mașinilor, stațiilor, seriilor de bilete;
- Posibilitate de raportare, cu un număr nelimitat de rapoarte ce pot fi create în funcție de necesitățile clientului;
- Vizualizarea / modificarea datelor pe baza unor drepturi de acces;
- Vizualizarea pe harta a traseelor parcurse de către mașini;
- Posibilitatea de acces de pe mai multe platforme (computere cu diferite sisteme de operare, telefoane sau alte echipamente mobile);
- Nivel înalt de securitate la accesarea datelor;



## Avantaje

- Raportarea și administrarea soluției din orice locație unde există o conexiune Internet;
- Gestionarea mai optimă a rutelor, control de trafic mai organizat;
- Securitatea, rapiditatea și acuratețea datelor;
- Dezvoltarea dinamică a operațiunilor pe baza informațiilor din teritoriu;

## Configurația tehnică

Server bază de date:

- Windows Server 2003 / 2008;
- IIS Server;
- SQL Server 2008;

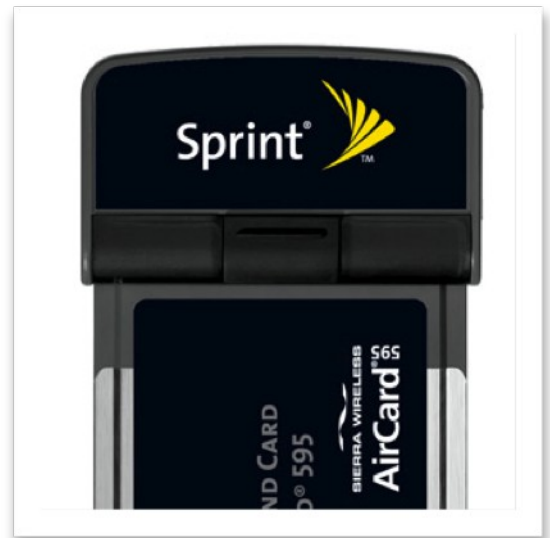
Client:

- Browser de internet;

## Soluția

**TDH: Online+** asigură vizualizarea în timp real a locației autovehiculelor, numărului de călători și a sumelor colectate.

Prin adăugarea cardului pentru conectare la Internet la un echipament CASIO IT3100, datele sunt transmise în timp real pe server.



## Avantaje

- Accesul persoanelor autorizate mult mai rapid la informațiile culese din traseu;
- Controlorul de trafic, aflat pe teren, poate accesa datele direct de pe telefonul mobil;

## Configurația tehnică

- Card GPRS;
- Abonament Internet Mobile;

### ✂ Soluția

- Service în garanție și post garanție la prețuri speciale;
- Suport tehnic de specialitate prin ingineri specializați la toate echipamentele CASIO;
- Actualizari gratuite la ultimele versiuni de software
- Timp de raspuns garantat;
- Echipamente de backup și piese de schimb pe stoc;



### ✂ Avantaje

- Menținerea în condiții optime a echipamentelor;
- Prolungirea duratei de viață;
- Eliminarea timpilor morți;
- Implementarea rapidă a modificărilor (a procedurilor de lucru, a îmbunătățirilor, a funcțiilor adiționale);

